

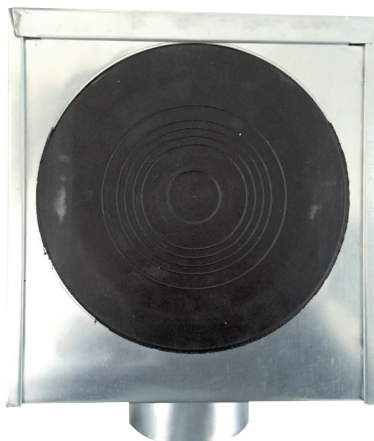
M.A.S.C. Rinnenkessel für kubische Baustile

Mit vulkanisierter Rückwand

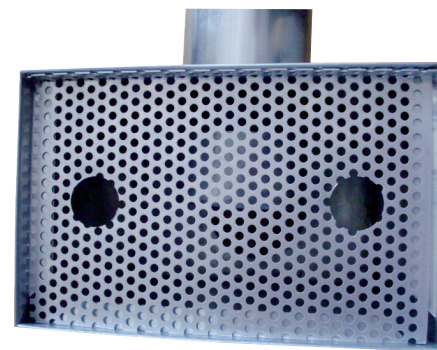
- einfache und schnelle Montage
- flexibler Rohranschluss, durch vulkanisierte Rückwand möglich
- Anschlussmöglichkeit für Rohrdurchmesser von ca. 60 – 120 mm
- Lochausschnitt entsprechend kleiner ausführen (Bsp: für 100 mm Rohrdurchmesser ca. 70 mm ausschneiden).
- rückstausicher
- mit Notüberlauf, Laubfang und Lüftungsgitter
- Schutzrechte erteilt



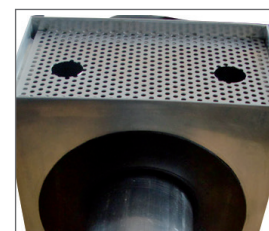
Vorderansicht



Rückseite



Draufsicht



Nettofestpreis/Stück Händlerrabatt

ZRKV100 Zink Rinnenkessel
mit vulkanisierter Rückwand, für Regenfallrohr 100 mm

119,00 Euro



Der Abnehmer wird durch unsere Angaben nicht von der eigenen Prüfung der eingesetzten Materialien für die vorgesehene Verwendung bzw. Verarbeitung befreit. Unsere Informationen sollen nach bestem Wissen beraten, der Inhalt ist jedoch ohne Rechtsverbindlichkeit.

Preise verstehen sich zzgl. MwSt. Technik-, Produkt- u. Modelländerungen sowie Irrtümer vorbehalten. Farbabweichungen sind aus drucktechnischen Gründen nicht auszuschließen. Lieferung so lange Vorrat reicht. Zwischenverkauf vorbehalten. **Informationen über weitere MASC Produkte finden Sie auf unserer Homepage: www.masc-gmbh.de**

